

グローヒートファン設置報告

1. 設置時期

2011年12月～2012年4月

2. 設置場所

某試験場
温湯（送風式）暖房機
ガラス温室（100 m²、間口 6.8m×奥行き 15.8m、軒高 2.0m）

3. 栽培品目

バラ、ロックウール栽培

4. 施設温度管理

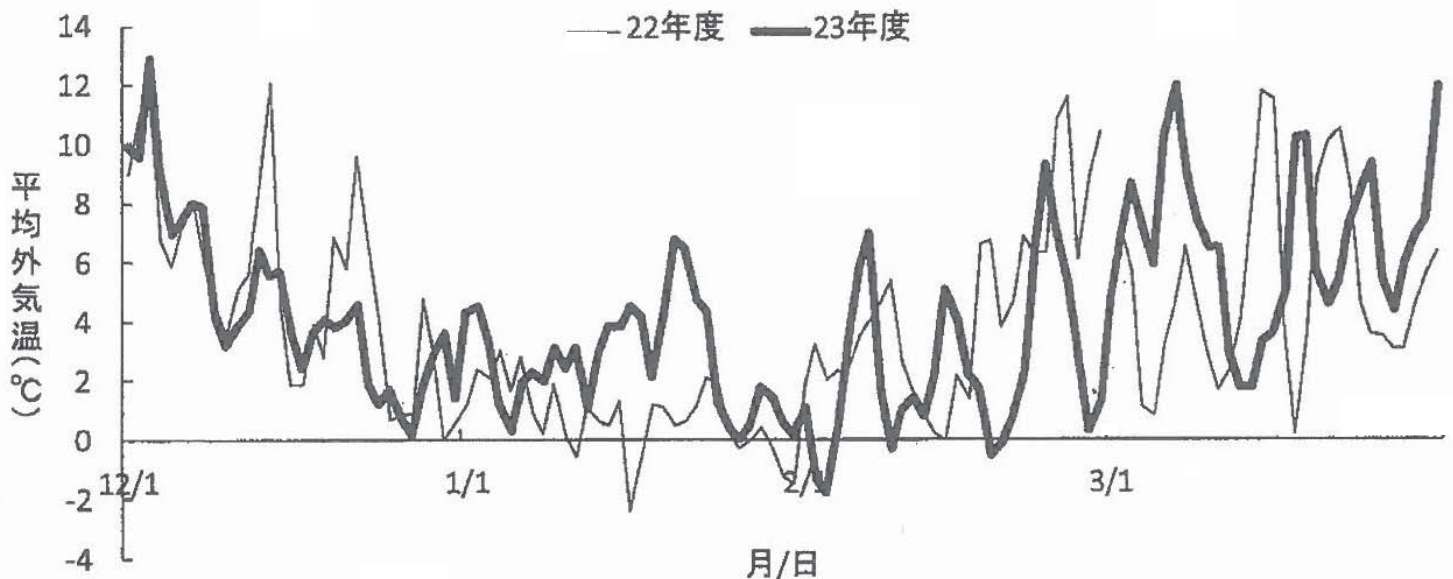
換気温度：20℃、最低温度：16℃（12月は15℃）

5. グローヒートファン設定

サーモスタット設定：+5℃、タイマー設定：17～8時

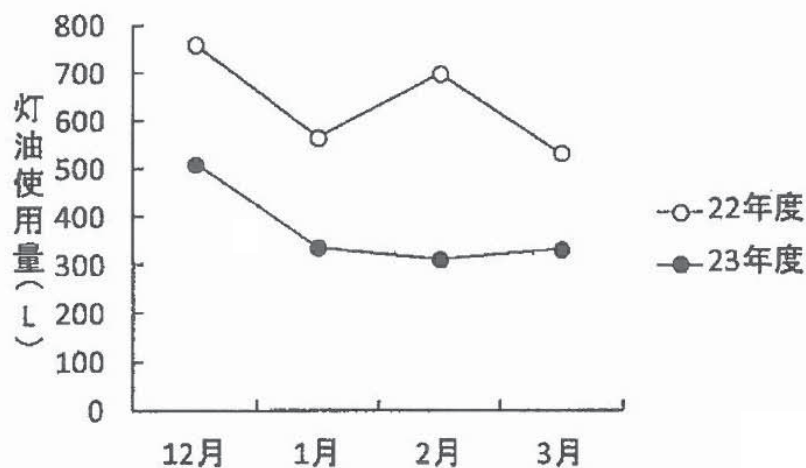
6. 結果

①気温の推移



第1図 気温の年次比較

②灯油使用料



第2図 灯油使用量の年次比較

- ・23年度の気温は22年度と比較して、12月の後半、2月の後半が低く、1月、3月の前半が高かった。
- ・23年度の灯油使用料は22年度と比較して、12月は67%、1月は60%、2月は45%、3月は62%、総使用料は58%で、約4割の減となった。